

IHR WOHNTRAUM
AUS EINER HAND

PLATTENLEGER | MALEREI | GIPSEREI



UNSER SERVICE - Wir sind immer für Sie zur Stelle.

REPARATUR SERVICE

Wir reparieren lose oder gesprungene keramische Boden- und Wandbeläge, frischen Fugen wieder auf und erneuern Kittfugen. Ebenfalls beseitigen wir Spuren von Wasserschäden oder verleihen in die Jahre gekommenen Räumen mit einem frischen Anstrich wieder neuen Glanz.

Unsere Plattenleger und Maler stehen Ihnen flexibel zur Verfügung und erledigen auch kleine Arbeiten zuverlässig und termingetreu.



UMBAU PROFIS

Ein Umbau kann viele Gründe haben – ein Wohnraum ist veraltet, ein Wasserschaden muss repariert werden, ein Badezimmer erfüllt die Bedürfnisse nicht mehr, das eigene Stilbewusstsein hat sich verändert oder das Raumkonzept ist nicht mehr aktuell.

Unser Umbau Team plant und arbeitet getreu dem Motto:
»Bewährtes erhalten, Bestehendes verbessern und Neues gestalten.«



WIR SIND - zwei Brüder, drei Gewerke

Die Firma NUE wurde im Jahr 2016 als Einzelfirma gegründet und wird seit 2018 als eine GmbH geführt.

Durch **vereinte Fachkompetenz und Engagement** hat sich die NUE GmbH unter der Leitung der beiden Brüder Vitor und Nrec Nue innert kürzester Zeit als **erfolgreicher und moderner Handwerksbetrieb in Bern** etabliert und bietet als eines der wenigen Unternehmen in der Region die drei Gewerke **Plattenlegerei, Malerei und Gipserei** aus einer Hand an.

Die Firma ist Mitglied des **Schweizerischen Plattenverbandes SPV** und untersteht dem **GAV Plattenleger** sowie **GAV Maler / Gipsler**. Ebenfalls bilden wir als Lehrbetrieb junge Talente aus und unterstützen die Nachwuchsförderung im Handwerk.



VITOR NUE
Geschäftsführer
Projektleiter



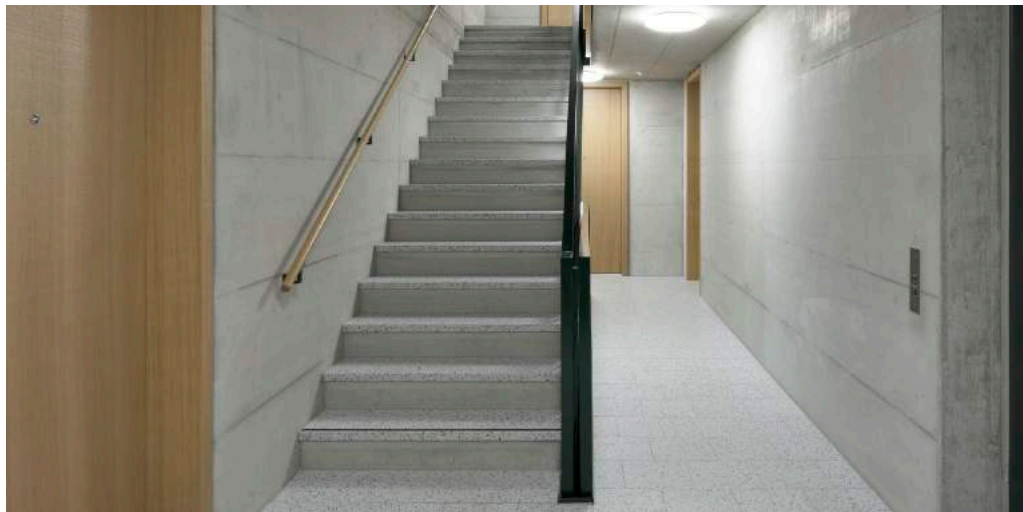
NREC NUE
Mitinhaber
Plattenlegermeister

UNSERE VISION - Wir schaffen Ihren Wohnraum aus einer Hand.



KUNSTSTEIN PLATTEN

Die aussergewöhnliche Architektur des Mehrfamilienhauses in Kombination mit den **hochwertigen Materialien** verleiht den Wohnungen einen besonderen Charme. In den Treppenhäusern wurden hellgraue **Kunststeinplatten** verlegt, welche sich in den robusten, industriellen Stil des Gebäudes ideal einpassen.



Getreu unserem Motto **»Ihr Wohntraum aus einer Hand«** bieten wir Gesamtdienstleistungen für Wand und Boden an:

PLATTENLEGEN

- Verlegungen aller keramischer Wand- und Bodenplatten sowie Mosaik in verschiedensten Grössen
- Naturstein- und Kunststeinplatten
- Ausgleichs- und Unterlags- / Estrichboden
- Kittfugen- und Silikonarbeiten

MALEN

- Innen- und Aussenanstriche
- Tapezieren
- Lackieren
- Exklusive Oberflächen wie Spachteltechniken und Sichtbetonoptik

GIPSEN

- Verputzen im Innen- und Aussenbereich
- Trockenbau / Leichtbau / Raumteilung





BARRIEREFREIES WOHNEN

Von einer **barrierefreien Wohnumgebung** profitieren nicht nur motorisch eingeschränkte Personen oder Familien mit kleinen Kindern, sondern jeder - denn die Ansprüche an das Wohnumfeld nehmen mit steigendem Lebensalter kontinuierlich zu.

Durch den Badezimmerumbau bei diesem Objekt wurde eine **durchgängige, schwellenlose Bodengestaltung** mit keramischen Platten geschaffen. Somit konnte **Funktionalität mit Ästhetik vereint** werden.





VIA ZEMENTPLATTEN

Natürliche Oberflächen für ein gesundes Raumklima und Entspannung in der neu geschaffenen Wohlfühloase.

Mit **VIA Zementplatten** lassen sich, durch die natürliche Beschaffenheit und **ohne chemische Zusatzstoffe**, Fussböden **ökologisch und kreativ** gestalten.

Bei diesem Objekt wurden 20 Zentimeter grosse Zementplatten mit einem pigmentierten Dreiecksmuster verlegt. Da bei diesem optischen Mosaik zwei verschiedene Farben an den Kanten aufeinandertreffen, wird die Fuge auf der Fläche unsichtbar - somit wirkt das Muster als Ganzes und nicht die einzelne Platte.

Der grafisch reduzierte Mix aus weissen und saftgrünen Dreiecken belebt den Boden und gibt einem Raum einen historischen Charme.



GROSSFORMAT PLATTEN

Durch das Verlegen von **grossformatigen Platten** erhalten Sie ein einzigartiges, hochmodernes Design.

Mit Grössen von **bis zu 320 x 160 cm** lässt sich ein ruhiges Raumbild erschaffen. Zusätzlich wird die **Pflege erleichtert**, da ein Grossteil der Fugen und dadurch die Verunreinigungen wegfallen.



MALEN, GIPSEN UND LACKIEREN

Mit **Farben, Tapeten und Lacken** verwandeln wir Wohnräume in Orte zum Wohlfühlen.

Neben anspruchsvollen Malerarbeiten im Bereich der **Oberflächentechnik** übernehmen wir gerne auch sämtliche **Lackierarbeiten** und **Putzbeschichtungen** im Aussen- und Innenbereich.

SCHIMMEL SANIERUNG

Ist ein **Schimmelbefall** in Innenräumen vorhanden, sollte dieser schnellstmöglich beseitigt werden. Ebenso ist die Ursache zu ermitteln und abzustellen.

Sobald die Analyse abgeschlossen und die Ursache bekannt ist, kümmern wir uns um die **fachgerechte Beseitigung** und **nachhaltige Vermeidung** von Schimmelbefall.

Als **zertifizierter Fachbetrieb** gilt für unsere Arbeit - wirksam bekämpfen und natürlich vorbeugen.



TROCKENBAU SYSTEME

Die besonders schlanken und **leichten Wand- und Deckenkonstruktionen**, nach Bedarf mit **Schall- und Brandschutzkriterien**, lassen sich schnell und wirtschaftlich montieren. Zusätzlich sind sie **flexibel bei späteren Umbauvorhaben** - Nichttragende Konstruktionen können nach Belieben wieder geändert werden.

Auch bei der Ausgestaltung von Feucht- und Nassräumen, in privat oder gewerblich genutzten Räumlichkeiten, dienen die **feuchteresistenten und wasserbeständigen Platten** als optimaler Untergrund für die Plattenverlegung oder Wandbeschichtung.





FASSADEN ANSTRICHE



Fassadenfarben dienen nicht nur der Gestaltung – sie sollen in erster Linie das **Bauwerk schützen**. Neben Verschmutzungen werden Mikroorganismen, wie Algen und Pilze, zunehmend ein Problem für Aussenflächen.

Wir arbeiten mit einem **bewerten Schutzanstrich für alle Untergründe** – auch für Holz, welcher aufgrund einer minimierten Wasseraufnahme bei gleichzeitig hoher Wasserdampfdiffusionsfähigkeit für **möglichst trockene Flächen** sorgt, wodurch Algen und Pilzen der Nährboden entzogen wird.





PLATTENLEGER | MALEREI | GIPSEREI

